



# Ahorre agua: dispositivos, servicios y reembolsos gratuitos

El agua es valiosa. Nuestros clientes utilizan el agua con prudencia, y eso nos ayuda a aprovechar al máximo nuestras reservas de agua.

Para aquellos que pueden ahorrar más agua, estamos aquí para ayudarlos. Ofrecemos reembolsos, incentivos, servicios y herramientas para ayudar a todos nuestros residentes y empresas a alcanzar sus objetivos de conservación del agua.

## En Interiores:



Regístrese para una [consulta telefónica o por vídeo sobre el uso prudente de agua](#): identifique las fugas costosas y reciba consejos personalizados sobre cómo ahorrar más agua.

Reciba [dispositivos para el ahorro de agua gratuitos](#), como aireadores, cabezales de ducha, boquillas para mangueras, tapas de inodoros estándar y mucho más.

Listas de verificación para la conservación del agua en su [hogar](#) o [negocio](#).

Reembolsos para lavadoras de modelos de bajo consumo de agua que cumplan los requisitos: reembolsos [de \\$100 para lavadoras de uso residencial](#) y [hasta \\$5000 para lavadoras de uso comercial](#).

[Obtenga un reembolso de \\$100 en una bomba de recirculación de agua caliente](#). Reduzca los tiempos de espera de agua caliente para ahorrar tiempo y dinero.



## En Exteriores:



Regístrese para [evaluaciones de uso prudente de agua en el jardín](#): maximice el rendimiento del agua de su jardín y su sistema de riego

Reembolsos para regar desde [un barril de lluvia o una cisterna](#). Obtenga más información con nuestro [Manual de cosecha de agua pluvial de San Francisco](#).

Riegue desde su lavandería con un [kit de aguas grises Laundry-to-Landscape](#) y nuestro [Manual de diseño de aguas grises de San Francisco](#).

Conviértase en un jardinero prudente en el uso del agua con nuestra [Guía de jardinería en el uso prudente del agua para San Francisco](#) y [los talleres de jardinería](#).

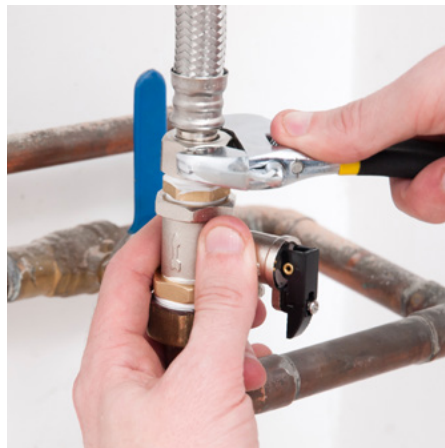
Subvenciones para los [medidores de riego de jardines comunitarios](#) y [subvenciones para reconversiones del ahorro de agua](#) en grandes paisajes.





# Herramientas Que Puede Utilizar y Requisitos de Conservación

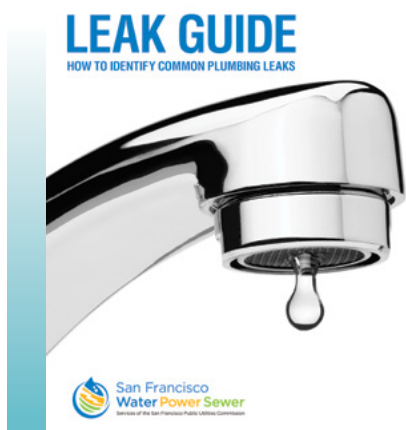
## Herramientas Que Puede Utilizar



Regístrese en [MyAccount](#): controle sus datos de consumo de agua y pague su factura en línea.

Repare usted mismo las fugas con nuestra [guía sobre cómo hacerlo usted mismo](#). Las fugas pueden suponer miles de litros de agua desperdiciados, aumentos en la factura y posibles daños a la propiedad. Enviamos [alertas de fugas](#) a los clientes con uso continuo de agua.

**311** Informe sobre el desperdicio de agua. ¿Usted desperdicia agua? Obtenga más información sobre las [restricciones permanentes de desperdicio de agua](#).



## Requisitos de Conservación de Agua



### Requisitos Para Exteriores

Los paisajes nuevos o remodelados de 500 pies cuadrados o más deben cumplir con la [Ordenanza de riego con uso eficiente del agua](#). Los proyectos deben instalar y mantener sistemas de riego eficientes y plantas de bajo consumo de agua, y adherirse a un presupuesto anual de agua.



### Requisitos Para Interiores

La [Ordenanza de conservación del agua residencial](#) y la [Ordenanza de conservación del agua comercial](#) exigen a los propietarios que reparen las fugas de las cañerías y que sustituyan los inodoros, urinarios, duchas y grifos antiguos que consumen agua por modelos de bajo consumo.



Para obtener más información, visite:  
[sfpuc.org/savewater](https://sfpuc.org/savewater)

[Water Resources Annual Report](#)

Email: [waterconservation@sfwater.org](mailto:waterconservation@sfwater.org)

Teléfono: 415-551-4730

Síguenos en  
[@MySFPUC](#)     

## Consejos para El Uso Prudente de Agua



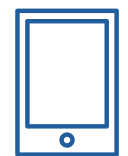
- Cierre el grifo mientras se cepilla los dientes, se afeita o lava los platos.



- Utilice la lavadora y el lavavajillas con cargas completas.



- Repare o informe inmediatamente de las fugas en las instalaciones de cañerías.



- Denuncie el desperdicio de agua llamando al 311 o visitando [SF311.org](https://sf311.org).



- Sustituya los inodoros, urinarios y lavadoras poco eficientes.



- Utilice cabezales de ducha y aireadores de bajo consumo de agua.\*



- Regístrese para una evaluación de uso prudente de agua.\*



- Utilice una escoba para limpiar el pavimento en lugar de una manguera.



- Evite que el riego se extienda a las áreas de pavimento.



- Riegue las plantas entre las 8 p.m. y las 10 a.m. para reducir la evaporación.

\*Disponible de forma gratuita en SFPUC.