

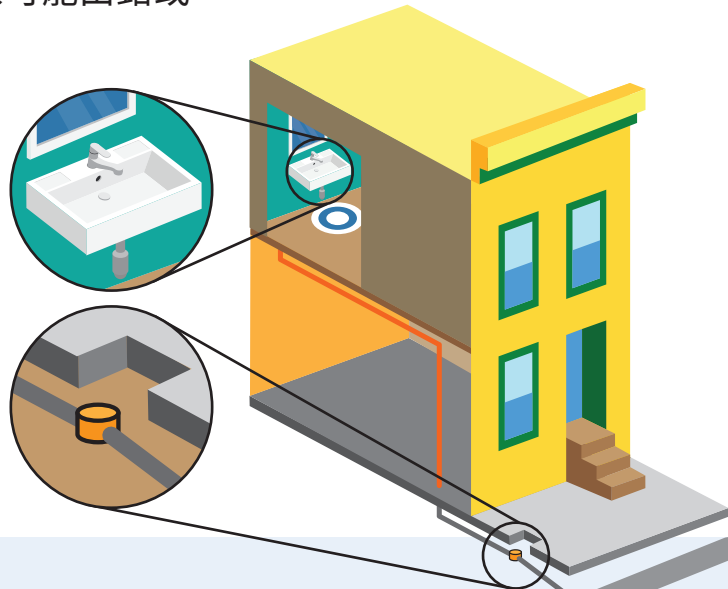


檢測供水管線是否含鉛的方法

三藩市自來水總管並非由鉛製成，但是從自來水總管接到您家中的供水管線可能由鉛或含鉛組件製成。

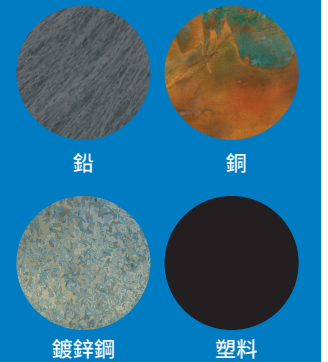
較舊的黃銅裝置、閘門和連接管道的焊料中也含有鉛。

您可以在供水管線與水錶的連接處（通常在人行道的錶蓋下方）進行檢測。



供水管線

可能由鉛、銅、鍍鋅鋼或塑料製成。



請遵循以下步驟：

您需要準備：

- 鑰匙或一枚硬幣
- 強力冰箱磁鐵

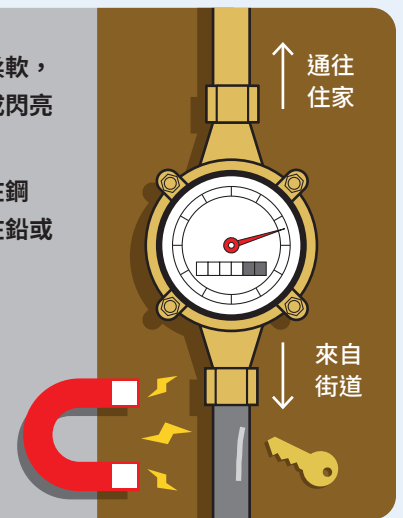
1. 找到水錶（通常在您住所前的人行道上）。查看穿過您家外牆並連接到您的水錶的管道。
2. 用鑰匙或硬幣小心地刮擦管道（像刮彩票那樣）。不要使用刀具或其他鋒利的工具。注意不要在管道上穿孔。如果刮痕變成閃亮的銀色，管道就可能是由鉛或鍍鋅鋼製成。

註：如果管道上有刷油漆，請先使用砂紙將金屬部分顯露出來。

3. 將磁鐵放在管道上。如果磁鐵被吸住，則為鋼管。

鉛無光澤且柔軟，刮擦後會變成閃亮的銀色。

磁鐵只會吸在鋼上，不會吸在鉛或銅上。



檢查是否含鉛的其他方法：

- 鉛檢測套件可以在您當地的五金店或家居裝飾店購買。這些套件用於檢測管道的材質，而不是裡面的水。請選擇 EPA 認可的套件。
- 持有執照和保險的管道工人可以檢查您的管道和其他管道是否含鉛。更換較舊的黃銅水龍頭或閘門是一種可能減少水中含鉛量的簡單方法。

有關水中含鉛的任何問題：

如果您認為您的供水管線由鉛製成，請致電 311 與我們聯絡，以安排檢查員確認此事。我們的工作人員將提供有關水質檢測、安全要訣和更換選項的資訊，請致電 (650) 652-3100，或瀏覽我們的網站 sfpuc.org/lead。