

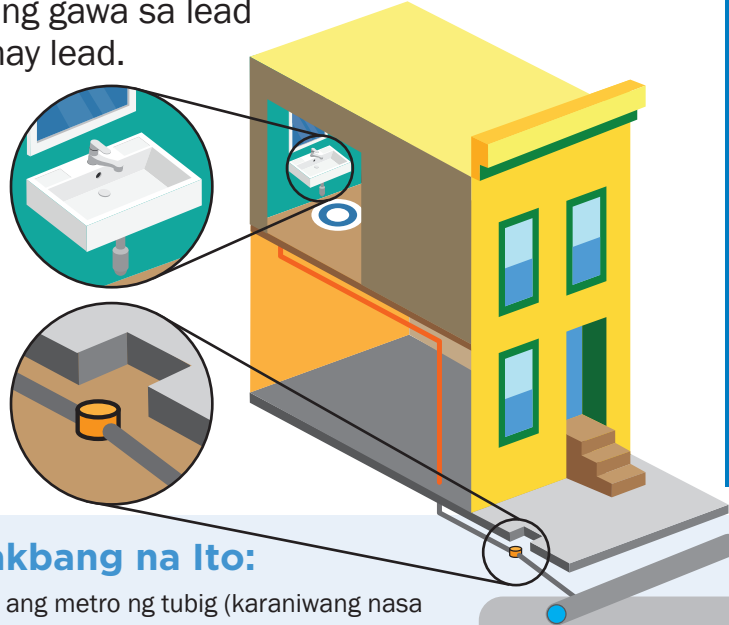


Paano suriin kung may lead ang inyong linya ng serbisyo ng tubig

Hindi gawa sa lead ang mga pangunahing linya ng tubig ng San Francisco. Gayunpaman, ang linya ng serbisyo ng tubig na nagkokonekta ng inyong bahay sa pangunahing linya ng tubig ay maaaring gawa sa lead o mga component na may lead.

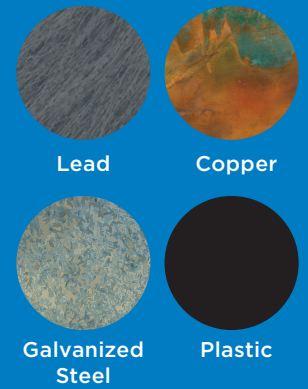
Maaari ding makita ang lead sa mga mas lumang fixture at valve na gawa sa brass, at sa may hinang, kung saan pinagdurdugtong ang mga tubo.

Puwede ninyong suriin ang linya ng serbisyo ng tubig kung saan ito kumokonekta sa metro ng tubig (sa ilalim ng takip ng metro na karaniwang nasa bangketa).



Linya ng Serbisyo ng Tubig

Maaaring gawa sa lead, copper, galvanized steel, o plastic.



Sundin ang mga Hakbang na Ito:

Kakailanganin ninyo ng:

- Susi o barya
- Malakas na refrigerator magnet

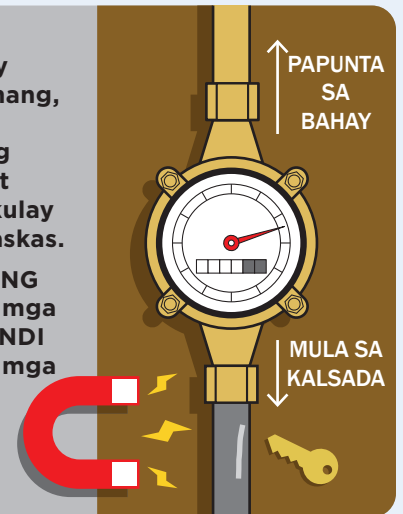
1. Hanapin ang metro ng tubig (karaniwang nasa bangketa sa harap ng inyong bahay). Tingnan ang tubo na tumatagos sa pader sa labas ng inyong bahay at kumokonekta sa inyong metro.
2. Maingat na kaskasin ang tubo (gaya ng ginagawa mo sa ticket sa lotto) gamit ang susi o barya. Huwag gumamit ng kutsilyo o iba pang matalas na bagay. Mag-ingat para hindi mabutas ang tubo. Kung magiging makintab na kulay silver ang kinaskas, puwedeng lead o galvanized steel ito.

TANDAAN: Kung may pintura ang tubo, gumamit ng papel de liha para palabasin muna ang metal.

3. Ilagay ang magnet sa tubo. Kung didikit ang magnet, gawa sa steel ang tubo.

Ang lead ay hindi makinang, malambot, at magiging makintab at silver ang kulay kapag nakaskas.

Sa steel LANG didikit ang mga magnet. HINDI didikit ang mga ito sa lead o copper.



Iba pang Paraan para Malaman Kung Lead:

- Puwedeng bumili ng mga lead test kit sa inyong lokal na hardware o home improvement store. Ginagamit ang mga kit na ito para suriin kung saan gawa ang tubo—hindi ang tubig sa loob nito. Maghanap ng kit na kinikilala ng EPA.

- Puwedeng inspeksyunin ng lisensyado at may segurong tubero kung may lead ang inyong mga tubo at iba pang plumbing. Ang pagpapalit ng mas lumang brass na gripo o valve ay isang simpleng paraan para mabawasan ang lead sa tubig.

Para sa anumang tanong tungkol sa lead sa inyong tubig:

Kung sa tingin ninyo ay gawa sa lead ang inyong linya ng serbisyo, mangyaring makipag-ugnayan sa amin sa 311 para magpaikedyul ng appointment para makumpirma ito ng inspektor. Magbibigay ang aming staff ng impormasyon tungkol sa pagsusuri sa tubig, mga tip sa kaligtasan at mga opsyon sa pagpapalit, tumawag sa amin sa (650) 652-3100, o bisitahin kami online sa sfpubc.org/lead.