

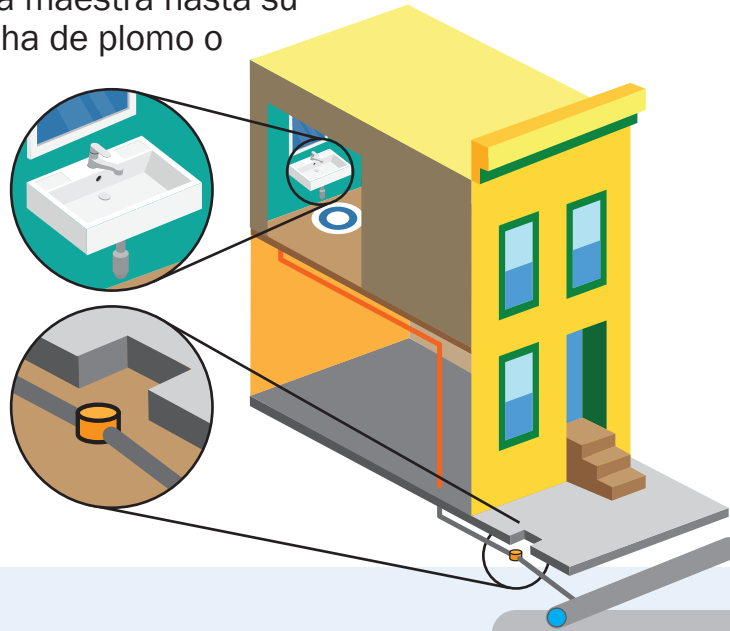


# Cómo determinar si su tubería del servicio de agua tiene plomo

Las tuberías maestras de agua de San Francisco no están hechas de plomo. Sin embargo, la tubería de servicio de agua que va desde la tubería maestra hasta su hogar puede estar hecha de plomo o con componentes que contienen plomo.

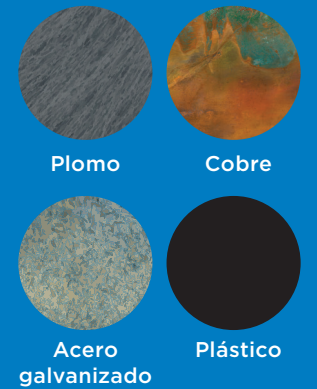
También se puede encontrar plomo en los antiguos artefactos de plomería de latón, como en válvulas y soldaduras, las uniones de las tuberías.

Puede examinar la tubería de servicio de agua donde se conecta con el medidor de agua (debajo de la tapa del medidor, que suele estar en la acera).



## Tubería de servicio de agua

Puede estar hecha de plomo, cobre, acero galvanizado o plástico.



## Haga lo siguiente:

### Necesitará:

- Una llave o una moneda
- Un imán de refrigerador fuerte

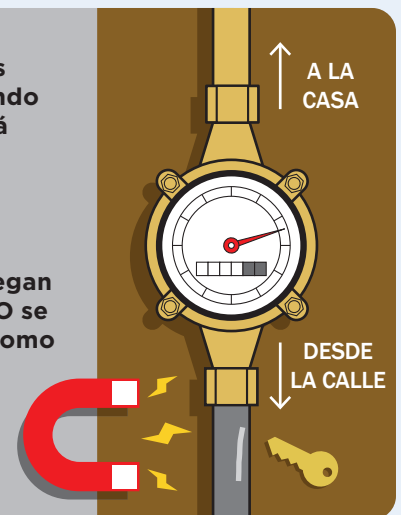
1. Ubique el medidor de agua (suele estar en la acera, al frente de su residencia). Busque la tubería que sale de la pared externa de su hogar y se conecta a su medidor.
2. Con cuidado, raspe la tubería (como haría con un billete de lotería) con una llave o una moneda. No use un cuchillo ni ninguna otra herramienta filosa. Tenga cuidado de no hacer un orificio en la tubería. Si la rayadura es plateada y brillante, podría ser de plomo o de acero galvanizado.

**AVISO: Si la tubería está pintada, primero use papel de lija para exponer el metal.**

3. Ponga el imán sobre la tubería. Si el imán queda pegado, es una tubería de acero.

**El plomo es opaco, blando y se tornará plateado brillante al rasparlo.**

**Los imanes SOLO se pegan al acero. NO se pegan al plomo ni al cobre.**



## Otras maneras de ver si hay plomo:

- **Puede comprar un kit de análisis de plomo en la ferretería de su vecindario o en una tienda para mejoras del hogar.** Esos kits se usan para ver de qué está hecha la tubería, no el agua que contiene. Busque un kit reconocido por la Agencia de Protección Ambiental (EPA).
- **Un plomero autorizado y asegurado puede inspeccionar las tuberías y otras instalaciones de plomería para ver si contienen plomo.** Reemplazar un grifo o una válvula de latón antiguos puede ser una manera sencilla de reducir el plomo en el agua.

## Si tiene preguntas sobre el plomo en el agua:

Si cree que su tubería está hecha de plomo, llámenos al 311 para programar una cita para que un inspector lo confirme. Nuestro personal le dará información sobre los análisis de agua, consejos de seguridad y opciones de reemplazo. Llámenos al (650) 652-3100, o visítenos en línea en [sfpub.org/lead](http://sfpub.org/lead).